

# Безопасность на транспорте.

*1-3 класс*



Тема:

Безопасность на железной дороге.



**Железная дорога – удобный и популярный вид транспорта, которым пользуются миллионы людей каждый день.**



**Повышение скоростей решает множество проблем, сокращая время пребывания пассажиров в пути и доставки грузов.**



Вместе с тем,  
**железная дорога – это место повышенной опасности!**  
Игнорирование правил поведения на железной  
дороге часто приводит к **фатальным последствиям**  
для человека!



Основная причина несчастных случаев –  
**пренебрежение правилами безопасности.**

Это приводит к многочисленным травмам,  
нередко со смертельным исходом!

Чтобы избежать этого, давайте запомним основные  
**правила безопасности** при нахождении на железной дороге.



**При ожидании поезда на платформе, необходимо находиться на расстоянии не ближе 2 метров от края платформы, и не заступать за линию безопасности!**



# Запрещается прыгать с платформы на железнодорожные пути!





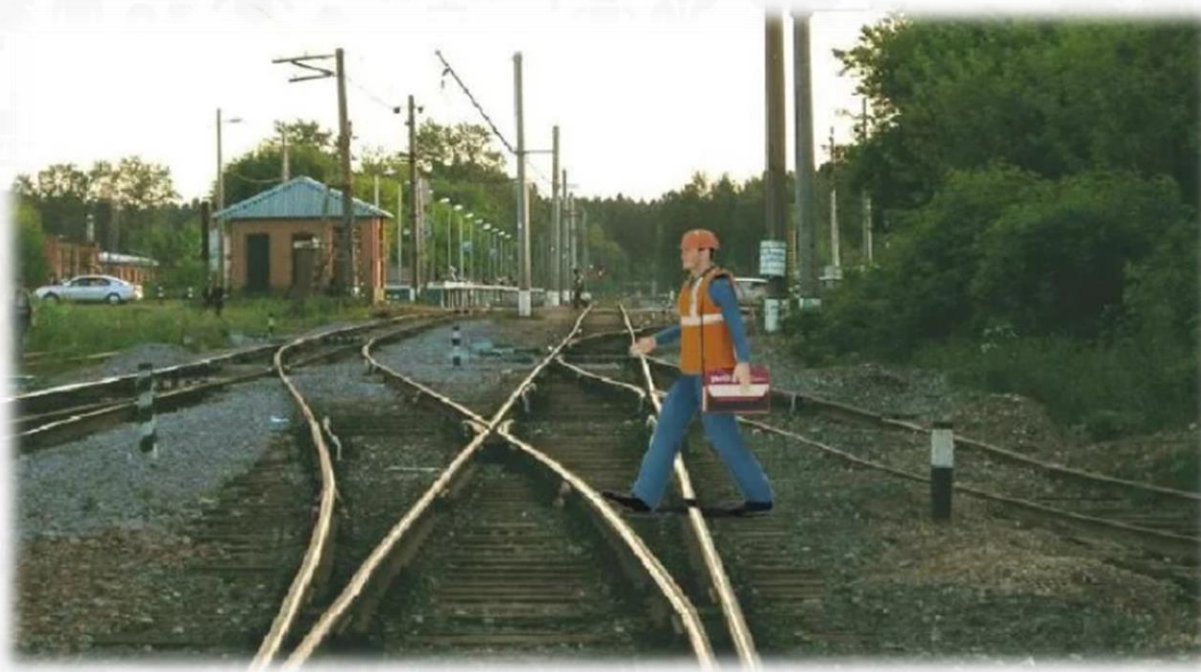
**Железнодорожные пути необходимо переходить  
только в специальных местах!**

**Безопасные места для перехода обозначаются  
специальными плакатами, знаками и светофорами.**

Через рельсы нас ведет  
**ПЕШЕХОДНЫЙ ПЕРЕХОД.**  
И поэтому народ  
**ЗДЕСЬ УВЕРЕННО ИДЕТ!**



# Особенно опасно переходить железнодорожные пути по стрелочным переводам!

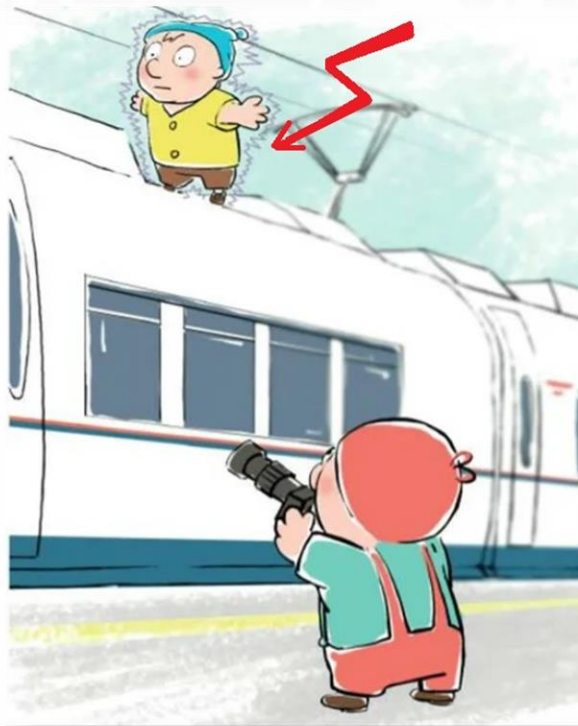


**Не менее опасно пытаться пересечь пути,  
подлезая под вагонами!**

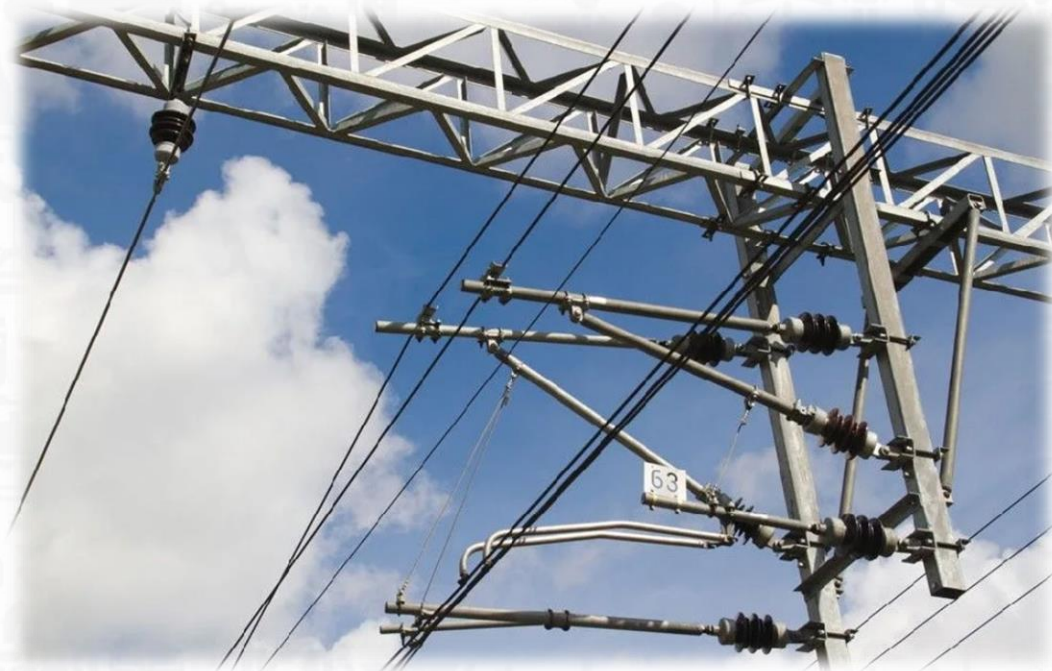
**Помните, вагон может начать движение в любую минуту!**



Если поддасться соблазну и залезть на крышу вагона, чтобы сделать сэлфи или просто осмотреть окрестности, можно получить **смертельное поражение электрическим током!**



**Запрещается не только приближаться к проводам и прикасаться к ним, но и подниматься на крыши зданий и сооружений, расположенных под проводами, и на металлические конструкции мостов, путепроводов и тоннелей!**



**Давайте запомним 10 запретных действий, которые опасно повторять:**

- 1. Ходить по железнодорожным путям!**
- 2. Перебегать пути перед движущимся поездом!**
- 3. Прыгать с платформ!**
- 4. Подлезать под платформу и подвижной состав!**
- 5. Играть вблизи железнодорожных путей!**

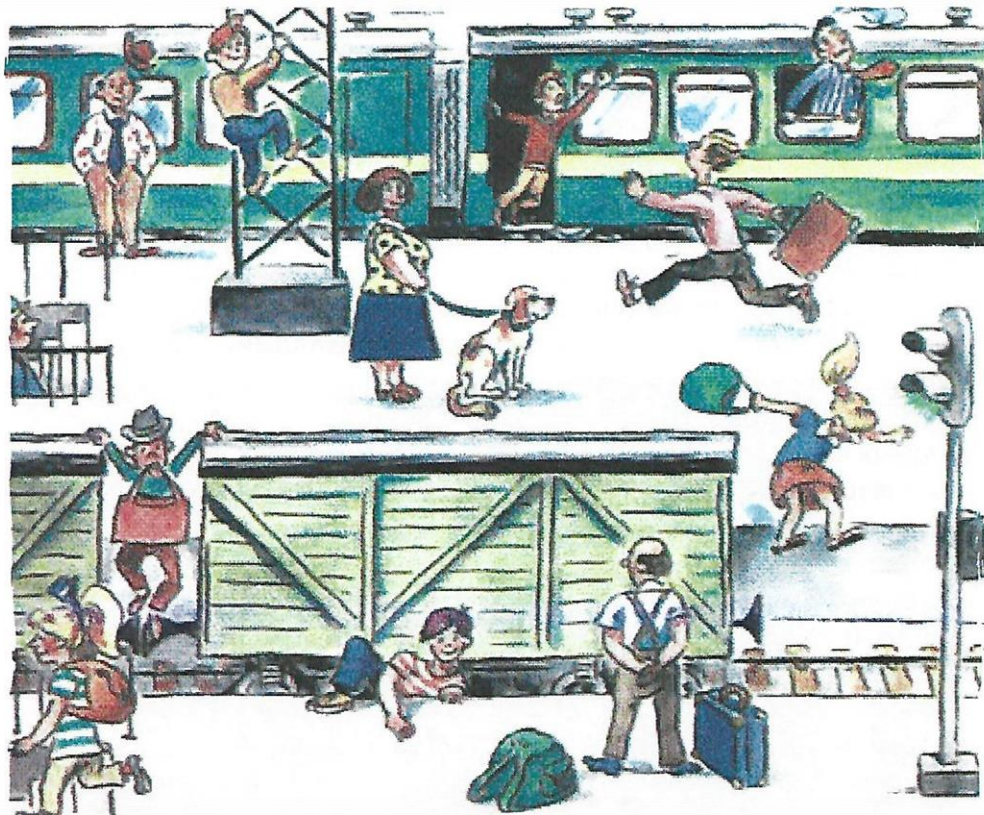


**Давайте запомним 10 запретных действий, которые опасно повторять:**

- 6. Залезать и не кататься на крышах и кабинах поездов!**
- 7. Класть на рельсы посторонние предметы!**
- 8. Бросать камни в движущийся поезд!**
- 9. Переходить железнодорожные пути в неустановленных местах!**
- 10. Пользоваться вблизи путей наушниками и не разговаривать по сотовому телефону!**

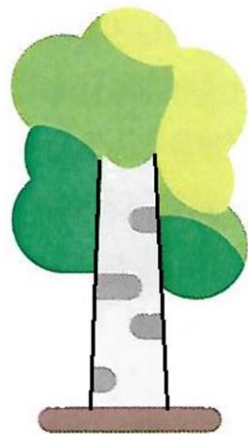


Найдите и отметьте тех, кто нарушает правила безопасности на транспорте.





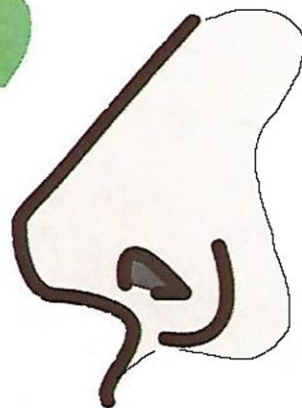
# Разгадайте ребус.



1,2



”



3,1



6

